



Fumicide® DM

Food safety beginnt
im Geflügelstall

DIE LÖSUNG ZUR SICHEREN INSEKTENBEKÄMPFUNG

PRODUKT

- Breitband- Insektizid mit dem Wirkstoff Deltamethrin
- Dispersion by ULTRADIFFUSION®
(Trockenaerosol-Raucherzeuger)

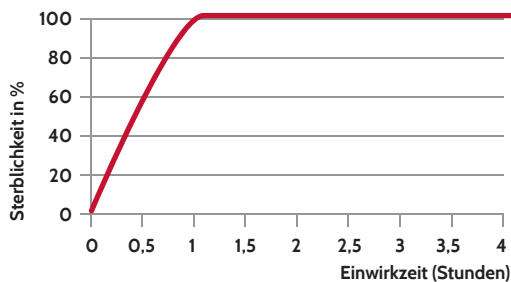
VORTEILE

- Hochwirksam gegen kriechende und fliegende Insekten
(Getreideschimmelkäfer, Reismehlkäfer, rote Vogelmilbe, Fliegen, Motten usw.)
- Langzeit-Insektizid mit Austriebseffekt
- Benutzerfreundliche und schnelle Anwendung

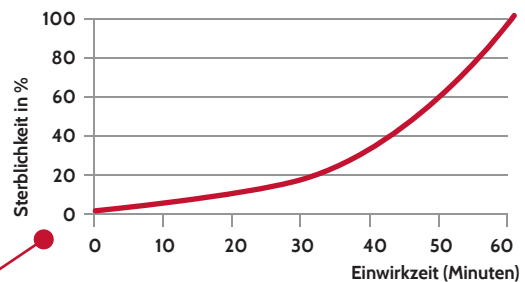
ERGEBNISSE

Fumicide® DM Wirksamkeit

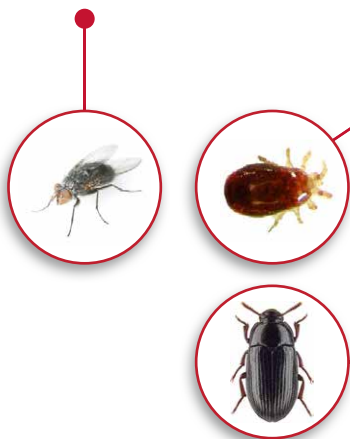
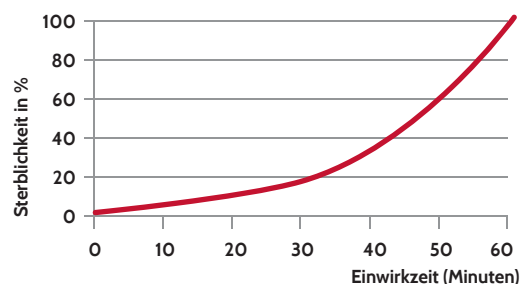
Stubenfliege
(*Musca domestica*) Sterblichkeit,
bei direkter Aussetzung,
bei einer Dosis von 0,2 Gramm
Fumicide DM/m³



Rote Vogelmilbe (*Dermanyssus gallinae*)
Sterblichkeit,
bei direkter Aussetzung,
bei einer Dosis von 0,5 Gramm
Fumicide DM/m³



Getreideschimmelkäfer (*Alphitobius diaperinus*) Sterblichkeit,
bei direkter Aussetzung,
bei einer Dosis von 0,5 Gramm
Fumicide DM/m³





Fumicide® DM

ANWENDUNG

Ziel-Insekt	MÖGLICHE BEHANDLUNGEN
GETREIDE SCHIMMELKÄFER	<ol style="list-style-type: none"> 1. Behandlung: Sofort nach der Ausstallung im noch warmen Stall 2. EMPFOHLENE ANWENDUNG FÜR EINE OPTIMALE WIRKSAMKEIT: Behandlung: Nach der 1. Desinfektion (Vor dem Einstreuen) Stall auf über 25°C aufheizen und Licht ausschalten . 4-6 Stunden mit der Behandlung warten, bis die Käfer aus ihren Verstecken kommen 3. Behandlung: Vor der 2. Desinfektion
STUBENFLIEGE	<ol style="list-style-type: none"> 1. Behandlung: Sofort nach der Ausstallung im noch warmen Stall 2. Behandlung: Nach der 1. Desinfektion
ROTE VOGELMILBE	<ol style="list-style-type: none"> 1. Behandlung: Sofort nach der Ausstallung im noch warmen Stall 2. Behandlung: Nach der 1. Desinfektion. 3-6 Tage vor der Einstallung Die Behandlung kann bis zu 3x wiederholt werden.

- Die Dosenanzahl und -größe wird nach Stallvolumen berechnet
- Dosen auf feuerfeste Unterlage stellen
- Mindestens 4 Stunden Einwirkzeit einhalten
- Räume nach der Behandlung gut lüften (Ventilatoren einschalten)

Stallgrundfläche	Anzahl der Dosen Fumicide® DM 1000g
400m ²	von 1 bis 2
1000m ²	von 3 bis 4
1200m ²	von 4 bis 6



Fumicide® DM 20g bis zu 25m³
Fumicide® DM 250g bis zu 325m³
Fumicide® DM 500g bis zu 650m³
Fumicide® DM 1000g bis zu 1250m³

Eine 1000g-Dose Fumicide® DM bekämpft Getreideschimmelkäfer in einem Raumvolumen von 1000 - 1250 m³

Fumicide® DM : Einsatz als Biozid: PT18 Produkte zur Bekämpfung von Arthropoden (z. B. Insekten, Spinnentiere und Schalentiere) durch andere Mittel als Fernhaltung oder Köderung; Registriert unter: BAUA N-52394; Wirkstoff: Deltamethrin 2,4%, ; nicht korrosiv; Biozide sicher verwenden.

Vor Gebrauch stets Kennzeichnung und Produktinformation lesen.

Technisches Datenblatt auf Anfrage verfügbar;

conception : eretic brand consulting & design – photo credits : ©iStockphoto.com/luvhotpepper theywentthatway